

Instrukcja instalacji sterowników interfejsu USB

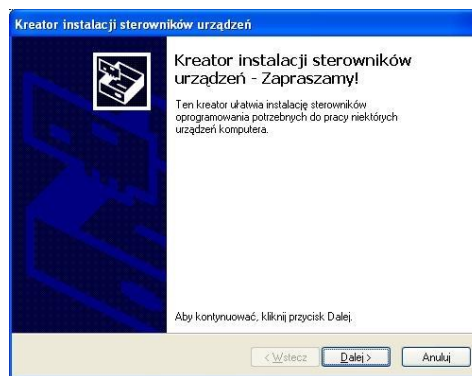
1. W celu pobrania sterowników do interfejsu USB należy za pomocą przeglądarki internetowej wejść na stronę: www.agcentrum.pl następnie z menu **Strefa profesjonalisty** należy wybrać zakładkę **Oprogramowanie**. Sterowniki można pobrać również ze strony: <http://www.ftdichip.com/Drivers/VCP.htm> (strona w języku angielskim)

UWAGA! Nie należy podłączać interfejsu do komputera dopóki nie zostaną pobrane i zainstalowane sterowniki.

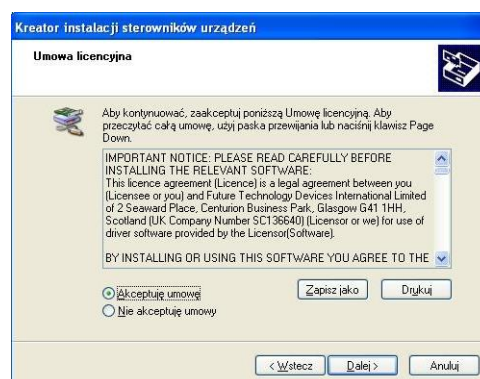
2. Strona wymaga logowania, więc w odpowiednie pola należy wpisać: login: **agc** hasło: **agc** a następnie kliknąć **Zaloguj**
3. Należy odnaleźć plik ze sterownikami, pobrać go, zapisując na komputerze lokalnym w wybranej lokalizacji
4. Po zakończeniu pobierania uruchamiamy plik z wybranej wcześniej lokalizacji. W systemie Windows 7 i 8 należy kliknąć prawym przyciskiem na pliku i wybrać „**Uruchom jako administrator**”
5. W nowo otwartym oknie klikamy przycisk **Extract**



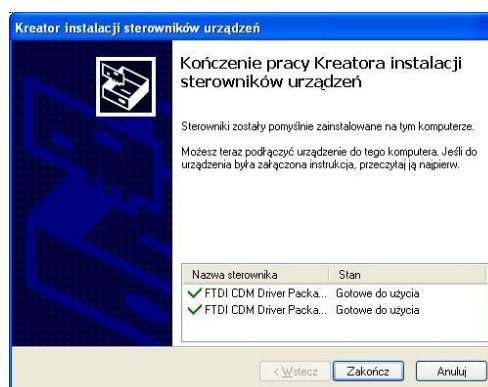
6. W następnym oknie klikamy **Dalej**



7. Zaznaczamy opcję **Akceptuję umowę** i klikamy **Dalej**



8. Rozpocznie się instalacja sterowników, a po jej zakończeniu pojawi się okno, gdzie należy kliknąć **Zakończ**



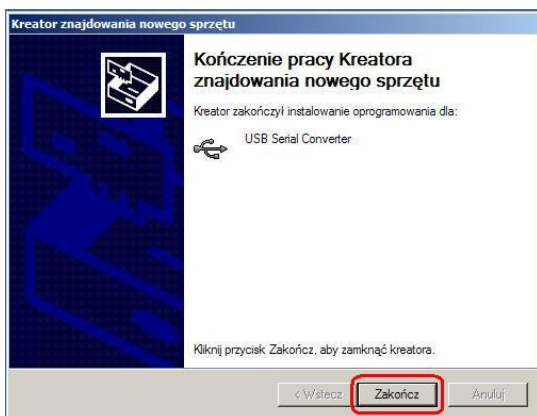
Dopiero teraz można podłączyć interfejs do wolnego portu USB.

W systemach Windows 7 i 8 zainstaluje się on automatycznie.

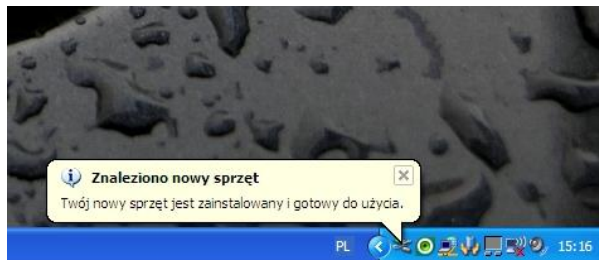
W systemie Windows XP może być konieczne przejście przez Kreatora znajdowania nowego sprzętu. W tym przypadku instalacja interfejsu składa się z dwóch kroków: Instalacja składnika *USB Serial Converter* oraz Instalacja składnika *USB Serial Port*

Instalacja składnika *USB Serial Converter*

- Po zainstalowaniu sterowników i podłączeniu interfejsu do gniazda USB może pojawić się nowe okno **Kreatora znajdowania nowego sprzętu** w którym należy zaznaczyć opcję **Zainstaluj oprogramowanie automatycznie** a następnie kliknąć **Dalej**
- Po prawidłowo przeprowadzonej instalacji powinno wyskoczyć poniższe okno. Aby zakończyć należy kliknąć **Zakończ**

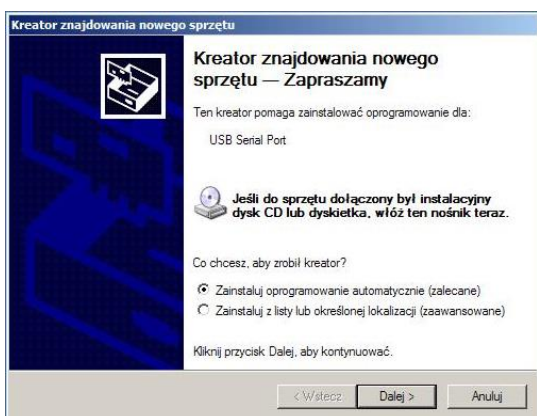


- Prawidłowa instalacja interfejsu powinna zakończyć się poniższym komunikatem w prawym dolnym rogu ekranu.



Instalacja składnika *USB Serial Port*

- Po zamknięciu poprzedniego okna powinno pojawić się następane



Aby zainstalować składnik **USB Serial Port** należy wybrać opcję **Zainstaluj oprogramowanie automatycznie** i kliknąć przycisk **Dalej**.